

Muistutus
15.3.2016

Jyväskylän kaupunkirakennelautakunta

ERÄMIEHENKADUN YHDISTETTY JALKAKÄYTÄVÄ JA PYÖRÄTIE

Kaupunki suunnittelee yhdistetyn jalkakäytävän ja pyörätien rakentamista Erämiehenkadulle Vekarokadun ja Vesangantien välille.

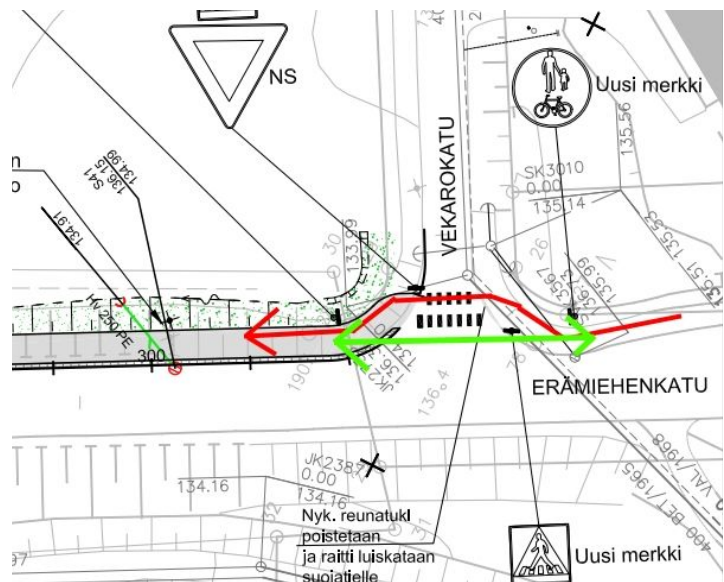
<http://jyvaskyla.fi/kadut/nahtavilla/eramiehenkadunklv>

Väylän toteuttaminen on sinällään tarpeen, mutta suunnitelma voisi olla pyöräilyn kannalta parempi. Esitämme muutamia keskeisiä huomioita tässä muistutuksessa.

Erämiehenkadun ja Vekarokadun risteys

Risteys on nykyisin toteutettu pyöräilyn kannalta huonosti. Keskustan suunnasta Erämiehenkatua tulevalla yhdistetyllä jalkakäytävällä ja pyörätiellä on jyrkkä reunakiveys. Luiska on vain joitain metrejä risteyksestä Vekarokadun suuntaan. Vesangantien suuntaan mentäessä on pitänyt hypätä reunakiveyksen yli ajoradalle.

On hyvä, että nykyisen jalkakäytävän ja pyörätien kärki suunnitelmassa esitetysti luiskataan. Ajolinja on kuitenkin suunnitelmassa pyöräilijälle liian mutkitteleva sivusiirtymän vuoksi. Jos ja erittäin valitettavasti kun kaikki risteykset tehdään samalla lailla, niin tämä vaikeuttaa ja vähentää pyöräilyä selvästi – pyöräily ei ole kilpailukykyinen liikennemuoto eikä pyöräilyn edistämiseen suhtauduta vakavasti ennen kuin tällaiset ratkaisut korjataan. Risteyskäsiä voi myös aivan hyvin rakentaa ilman tällaisia ratkaisuja – jostain syystä monissa maissa ei ole tällaisia linjauksia lainkaan. Toisin sanoen Vekarokadun risteys on linjattu autoilun ehdoilla ja autoilua suosien.



Vekarokadun risteyksessä kävely- ja pyöräilylinja olisi suunnitelman mukaisesti toteutettuna liian mutkitteleva. Keskustan suunnasta pyöräillessä ajolinja olisi punaisella merkityn mukainen. Pyöräilijöiden ajolinja pitäisi toteuttaa vihreällä merkityn linjauksen mukaisesti.

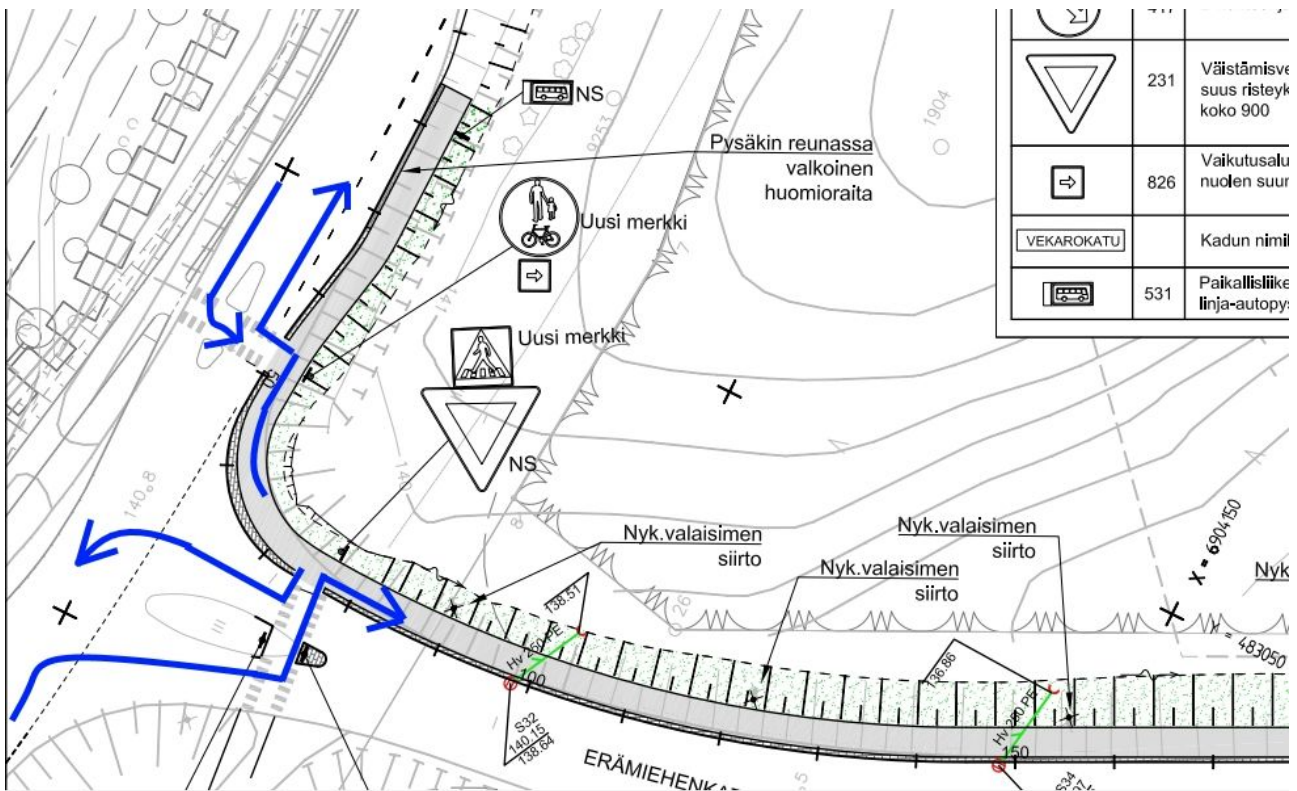


Erämiehenkadun ja Vesangantien risteys

Risteys suunnitelman sujuvuustarkastelu osoittaa, että keskeisiin suuntiin pääsee pyörällä kohtuullisesti.

Erämiehenkatua Vesangantielle keskustan suuntaan tullessa on selvää, ettei pyöräilijä voi nähdä ajoissa Vesangantien bussipysäkin kohdan muuttuvan jalkakäytäväksi – moni varmasti ajaa yhdistettyä jalkakäytävää ja pyörätietä bussipysäkin kärkeen asti, johon väylä päättyy.

Kuvaan on piirretty pyörätien jatke suunnittelualueen ulkopuolelle Vesangantien yli sekä yhdistetty jalkakäytävä ja pyörätie, joita ei kuitenkaan ole toteutettu ainakaan vielä. Vesangantien yhdistetty jalkakäytävä ja pyörätie päättyy Sykeraitin kohdalle – eli pyöräilijän pitää käyttää Erämiehenkadun ja Sykeraitin välillä ajorataa. Erämiehenkadulta toki pääsee suuremmin Vesangantielle esimerkiksi Vekarokatua ja Soidintietä pitkin.



Tärkeimpiä pyöräilylinjoja on merkitty sinisellä. Ajolinjat eivät ole optimaaliset mutta ovat Suomessa tyypillisiä. Erämiehenkatua Vesangantielle keskustan pyöräillessä ei voi huomata ajoissa väylän muuttuvan jalkakäytäväksi – yhdistetyn jalkakäytävän ja pyörätien kyltti on edessä poikittain. Tällaisissa kohdissa pyörätie päättyy -merkki ja myös ohjaavat pyörävälämaalaukset olisivat tarpeen.





Jyväskylän Pyöräilyseura JYPS ry
Yliopistonkatu 18 D 67
40100 Jyväskylä
041 544 2195
pj@jyps.fi
www.jyps.fi



Teemu Tenhunen
Puheenjohtaja

Miika Hämynen
Samuli Rinne
Pyöräilynedistämistä vastaavia
Jyväskylän Pyöräilyseura JYPS ry

