



Jyväskylän Pyöräilyseura JYPS ry
Yliopistonkatu 18 D 67
40100 Jyväskylä
041 544 2195
pj@jyps.fi
www.jyps.fi



MUISTUTUS
29.12.2017

Keski-Suomen ELY-keskus

PALOKANORREN TIESUUNNITELMA

Keski-Suomen ELY-keskus [suunnittelee maantien 16685 eli Palokanorren kehittämistä Saarijärventien ja Ritopohjantien/Matinmäentien välillä.](#)

Nykytilanne

Palokanorren nykyinen tilanne on kävelylle ja pyöräilylle haasteellinen. Moottoritien ylittävän jyrkkäpiirteisen sillan vuoksi Palokanorren yhdistetyllä jalkakäytävällä ja pyörätiellä on jyrkät ylä- ja alamäet. Väylän mutkittelun ja neljän alikulun vuoksi reitillä on myös useita vaarallisia näkemäongelmaisia kohtia. Väylien talvikunnossapito on lisäksi usein puutteellista – ajoradalta lentää loskaa ja lunta jalkakäytävälle ja pyörätielle, toisinaan lumetkin on aurattu pyörätien puolelle.

Väylästä ja sen kunnossapito ei nykyisellään mahdollista helppoa, sujuvaa ja mukavaa pyörällä kulkemista tai kävelyä moottoritien ylitse Palokan keskustan ja moottoritien länsipuoleisten alueiden välillä.

Yleistä tiesuunnitelmasta

Suunnitelman mukainen remontti ei juurikaan paranna kävelyn ja pyöräilyn olosuhteita. Ylä- ja alamäet säilyvät, samoin suurin osa näkemäongelmista. Jokelantien länsipuolisen alikulun luona suunnitelman toteuttaminen voi vähentää näkemäongelmia, samoin Sammontien alikulun itäpuolella.

Palokan ylikulkukäytävä (S5)

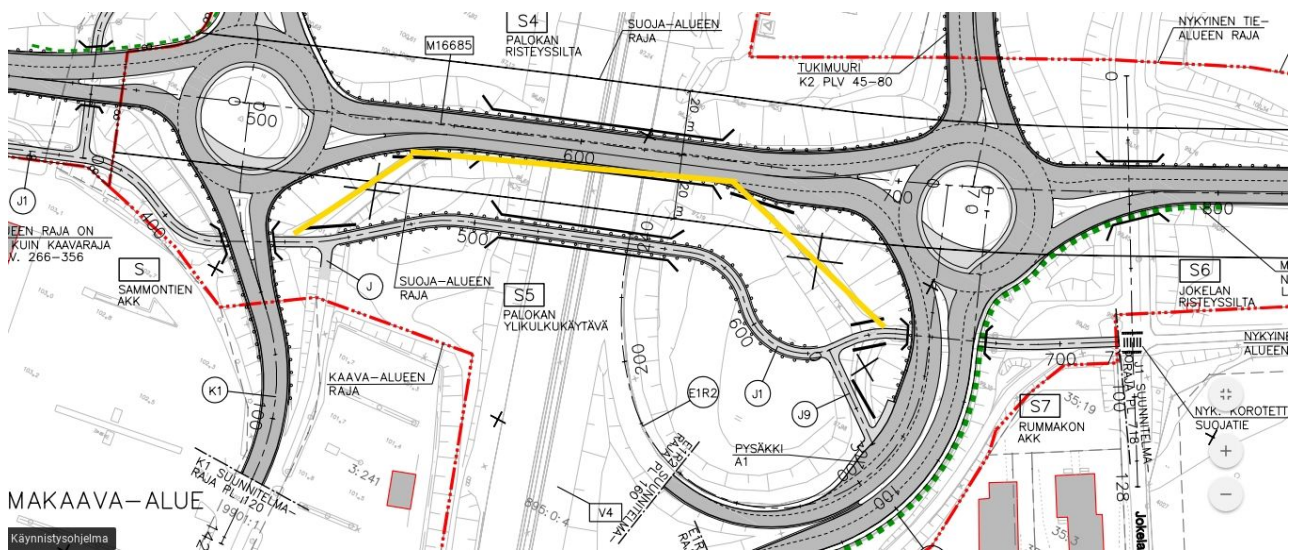
Sammontien ja Jokelantien välillä uusi silta pyöräilylle ja kävelylle vaikuttaisi vähentävän näkemäongelmia väylän linjauksen muuttuessa nykyistä suoremaksi. Silta ei kuitenkaan vähentäisi väylän jyrkkyysongelmia.



Jokelantien puoleinen 8,5 %:n nousu sillalle on liian jyrkkä ja sitä tulee loiventaa mahdollisimman lähelle 5 %:n nousua. Liikenneviraston Jalankulku- ja pyöräilyväylien suunnittelu -ohje¹ määrittää pituuskaltevuuden määräksi enintään 5 % ja korkeintaan 8 % (luku 5.8.4), mikä on samalla esteettömyysvaatimusten rajoissa. Suunnitteluohjeen mukaan suurten pituuskaltevuuksien väylät tulee toteuttaa jaotellen lyhyisiin loiviin- ja nousuosuuksiin suoran nousun sijaan.

Sillan Jokelantien puoleinen mutka on myös haasteellinen. Liikenneviraston suunnitteluohjeessa todetaan, että suuren pituuskaltevuuden pyörätien tulisi olla mahdollisimman suora, eikä sen linjaus saisi muuttua. Jyrkkä 8,5 %:n nousu yhdistettynä kyseiseen mutkaan ei ole miellyttävä ajaa pyörällä ylöspäin eikä turvallinen ajaa alaspäin, etenkin talviaikaan nykyisellä kunnossapidon tasolla.

Mutkan yhtäaikainen suoristaminen ja 8,5 %:n pituuskaltevuuden laskeminen lienee mahdotonta, sillä väylän suoristaminen kasvattaisi pituuskaltevuutta. Kyseisessä kohtaa tuleekin keskittyä pituuskaltevuuden loiventamiseen esimerkiksi tasoittamalla Rummakon alikulkukäytävän ja nousun alun välissä oleva 1,9 %:n notkelma.



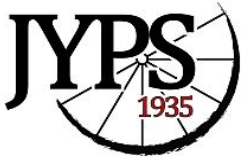
Nykyinen jalankulun ja pyöräilyn yhteys merkitty keltaisella.

Ritopohjantien / Matinmäentien ja Palokanorren risteys

Ritopohjantien / Matinmäentien ja Palokanorren risteyksessä suunnitelman toteuttaminen heikentäisi huomattavasti kävelyn ja pyöräilyn olosuhteita. Kyseinen risteys on selvästi

¹ https://julkaisut.liikennevirasto.fi/pdf8/lo_2014-11_jalankulku_pyorailyvaylien_web.pdf





Jyväskylän Pyöräilyseura JYPS ry
Yliopistonkatu 18 D 67
40100 Jyväskylä
041 544 2195
pj@jyps.fi
www.jyps.fi



Teemu Tenhunen
Puheenjohtaja

Annimaria Valli
Timi Wahalahti
Pyöräilynedistämistä vastaava

Jyrki Solja
Miika Hämynen
Liikenneryhmän jäseniä
Jyväskylän Pyöräilyseura JYPS ry

