

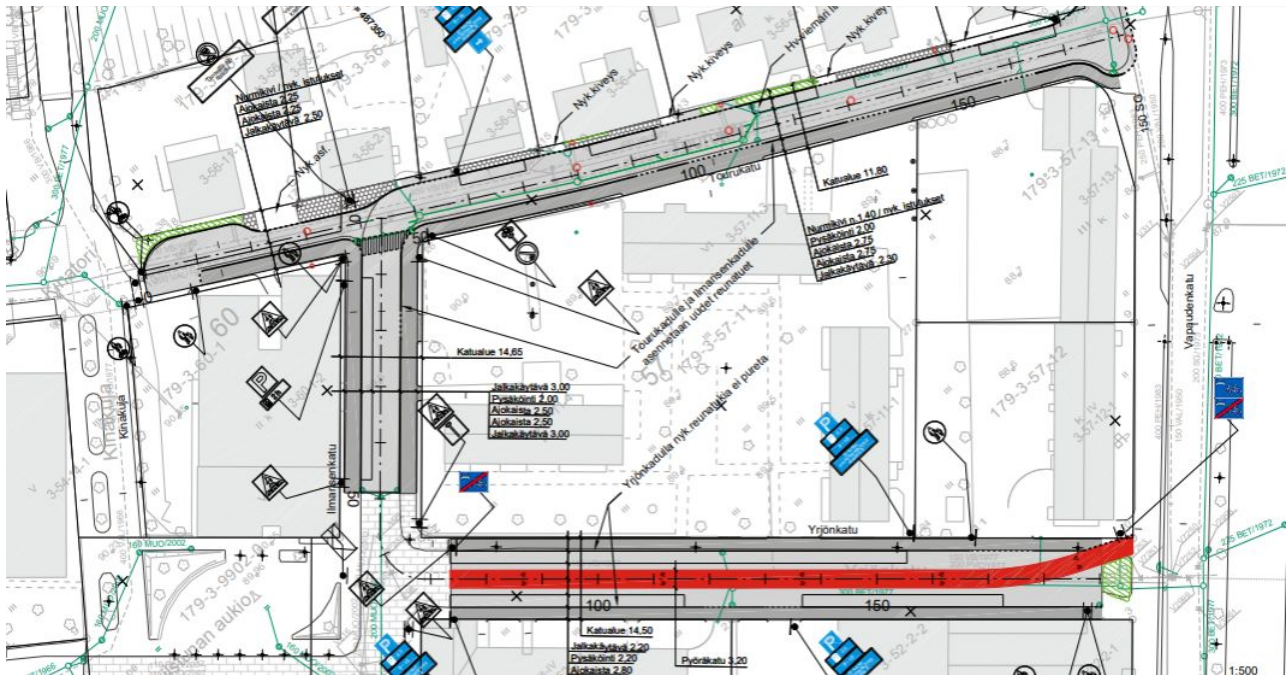
MUISTUTUS
27.1.2020

Jyväskylän kaupunkirakennelautakunta

TOURUKADUN, ILMARISENKADUN JA YRJÖNKADUN KATUSUUNNITELMA

Jyväskylän kaupunki aikoo remontoida Tourukadun Vapaudenkadun ja Kinakujan välillä, Yrjönkadun Vapaudenkadun ja Ilmarisenkadun välillä sekä Ilmarisenkadun Tourukadun ja Yrjönkadun välillä. Kannatettavana tavoitteena on mm. selkeyttää jalankulku- ja pyöräliikennettä. Yrjönkadulle on tulossa hienosti Jyväskylän ensimmäinen pyöräkatuosuus.

<https://www.jyvaskyla.fi/kaavoitus/liikenne-ja-katusuunnittelu/nahtavilla/tourukatu-ilmarisen-katu-yrjonkatu-katusuunnitelma>



Yleiskuva alueen suunnitelmasta. Jyväskylän ensimmäinen pyöräkatuosuus on merkitty karttaan punaisella.



Pyöräkaduista ja Puistolan alueen väylistä

Suunnitelmassa mainitetaan perusteluna Yrjönkadun pyöräkadulle [Jyväskylän pyöräilynedistämishjelma](#). Vieressä kuvakaappaus pääpyöräverkkokartasta.

Keskustan pyöräväyläverkkoa ei ohjelman laadinnan yhteydessä mietitty kovin tarkkaan ja suunnitelmasta on myös jo osin poikettu esimerkiksi Harjukadulla ja Sepänkadulla.

Voisi olla kannatettavaa, että Puistolan alueella myös ainakin Ilmarisenkadulle toteutettaisiin "liikenteen rauhoittamisen" sijasta pyöräkaturatkaisu.

Ilmarisenkadulla pyöräillään jalkakäytävillä varsin paljon, joten pyöräkaturatkaisu johdattaisi pyörällä kulkevat tehokkaammin kadun keskelle ajorata-alueelle.

Hollantilaiset todennäköisesti muuttaisivat myös Tourukadun, Opistokujan ja Rauhankadun pyöräkaduiksi.

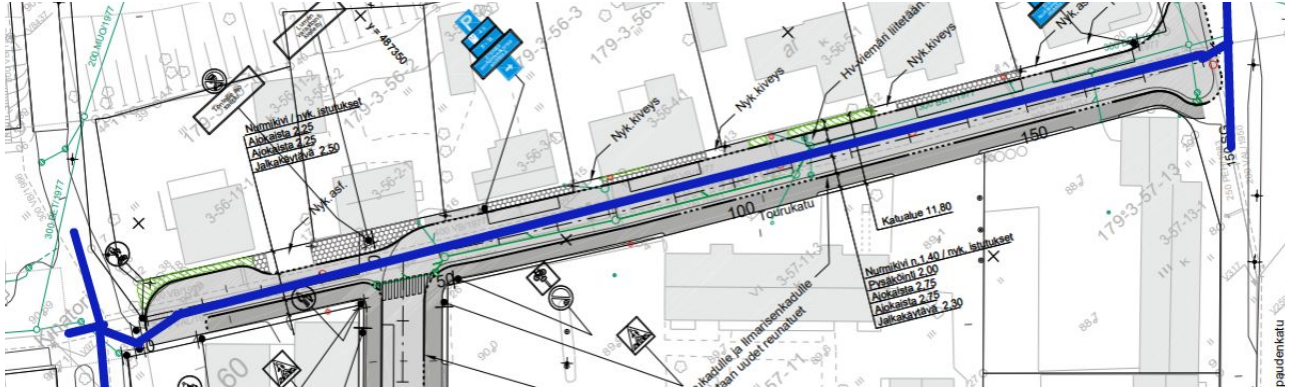
Pyöräkadut ovat kustannuksiltaan edullisia, osoittavat pyörällä liikkuville oikean kulkupaikan sekä rauhoittavat moottoriajoneuvoliikennettä ja sitä kautta parantavat kaikkea liikenneturvallisuutta.

Pyöräkatuja, kuten muitakin katuratkaisuja, pitää olla riittävästi ja riittävän pitkinä jatkumoina, jotta ihmiset oppivat niitä käyttämään ja tottuvat niihin.



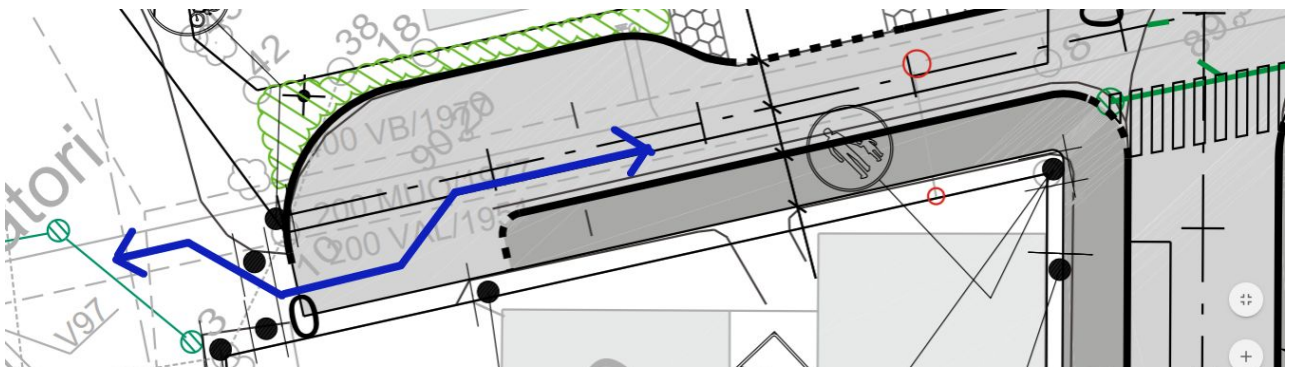
Tourukatu

Suunnitelmassa todetaan Tourukadun osalta seuraavasti: “Tourukadulla jalkakäytävää kavennetaan 0,5 m ja pyöräliikenteen ohjaamista Kinakujan jälkeen ajoradalle selkeytetään uusimmalla reunakivilinjoja.”



Kuvakaappaus suunnitelmasta Tourukadun osalta. Suunnitelman mukaiset pyöräilylinjat Kinatorin ja Vapaudenkadun välillä on piirretty kartan päälle sinisellä.

Edellä mainitun tavoitteen kannalta suunnitelmaa voisi vielä hieman kehittää. Reunakiveyksen lisäksi mutkitteleva pyöräilylinja Tourukadun ja Kinatorin välillä on nykyään selkeä ongelma. Esimerkiksi Vapaudenkadun suunnasta tullessa pyöräillään ensin ajoradalla – ja sitten pitää kääntyä reunakiveyksen yli jalkakäytävälinjalle, jotta saa ohitettua Tourukadun ja Kinatorin välissä olevan viherkaistan. Ajoväylä on ahdas portin ja tolppien välissä, joten parikin liikkujaa yhtä aikaa tukkii väylän hetkeksi. Suunnitelma poistaisi reunakiveyksen, mutta mutkitteleva ajolinja jäisi ennalleen ao. kuvan mukaisesti.



Kuvakaappaus suunnitelmasta Kinatorin ja Tourukadun välillä. Pyöräilylinja on merkitty sinisellä.

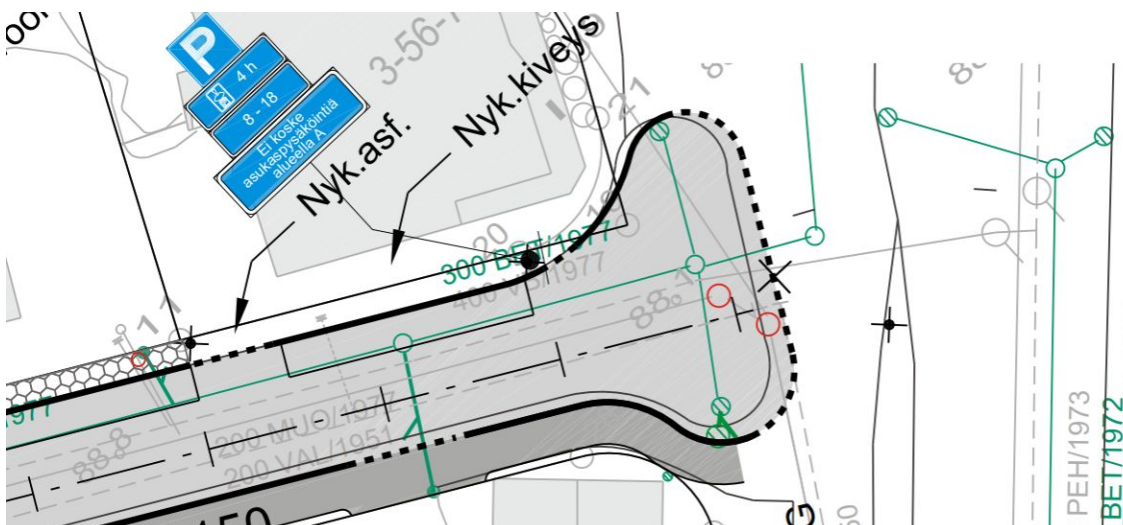
Suunnitelmasta ja ratkaisusta pyörällä kulkemisen kannalta saisi vielä paremman, jos Tourukadun ajoradan päästä avattaisiin pyörällä kulkeville suora ja tasainen yhteys Kinatorille.





Tourukadun ja Kinatorin välinen mutkitteleva kapeikko. Tourukadulla kuljetaan pyörällä ajoradalla. Pyörällä kulkemista varten Tourukadun ja Kinatorin välille voisi avata suoran ja tasaisen linjan Tourukadun ajoradan kärjestä. Kuva Google Street View.

Tourukadun ajoradan ja Vapaudenkadun yhdistetyn väylän liitoskohtaan on suunniteltu 4-senttistä "loivennettua" reunatukea. Tässä ratkaisu olisi olennaisesti parempi, jos väylien välille saisi pyörällä kulkemista varten aivan tasaisen ja tasoerottoman reitin. 4-senttinenkin reunakiveys on niin korkea, että varsinkin ostosten, lastenistuimen tai lastipyörän kanssa kulkiessa se haittaa kulkemista selvästi. Minimissään kohtaan pitää saada mahdollisimman loiva luiska pyörällä kulkemista varten.



Suunniteltu Tourukadun ja Vapaudenkadun yhdistetyn väylän liitoskohta. Suunniteltu "loivennettu" reunatuki on merkitty karttaan katkoviivalla.



Yrjönkadun pyöräkatu

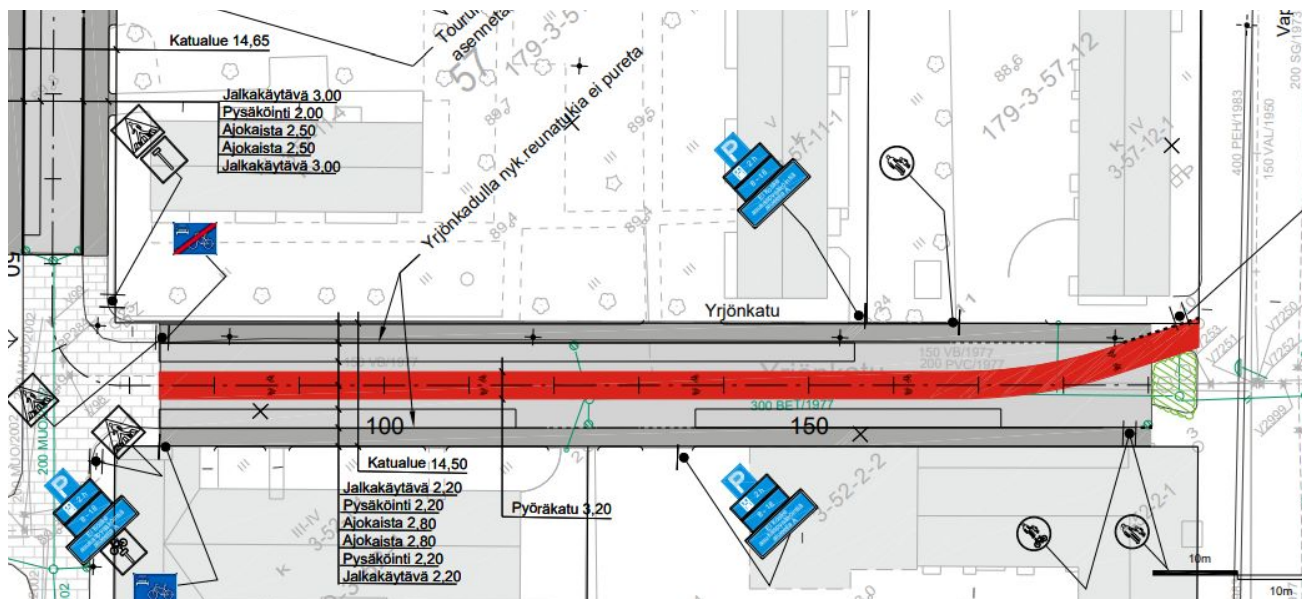
Yrjönkadun pyöräkatu on hyvä ratkaisu.

Liitoksessa Vapaudenkadun yhdistetylle jalkakäytävälle ja pyörätielle pyöräkatu on suunnitelmassa käännetty Heikinkadun suuntaan. Suurin osa pyöräliikenteestä kulkee varmasti Yrjönkadun ja Heikinkadun suunnan välillä, mutta jonkin verran kuljetaan myös Yrjönkadun ja Hannikaisenkadun suunnan välillä.

Kuinka kulkeminen Hannikaisenkadun suunnan ja Yrjönkadun välillä on ajateltu, kun pyöräkatu kääntyy Heikinkadun suuntaan? Onko liikennemääriä eri suuntiin selvitetty laskennoilla?

Yrjönkadun ja Vapaudenkadun yhdistetyn väylän välillä on myös perinteisesti ollut hankalahko näkemäongelma kerrostalojen kulmien vuoksi.

Ajolinjojen ja näkemien kannalta voisi olla parempi, jos pyöräkatu olisi Vapaudenkadun päässä linjattu keskemälle katua esimerkiksi 2-haaraisena suuntaisliittymänä.



Suunnitelma Yrjönkadun osalta. Suunniteltu pyöräkatuosuus on merkitty karttaan punaisella. Pyöräkadun sekä Vapaudenkadun yhdistetyn jalkakäytävän ja pyörätien liitoskohdassa on hankalahko näkemäongelma kerrostalon kulman vuoksi.





Jyväskylän Pyöräilyseura JYPS ry
Yliopistonkatu 18 D 67
40100 Jyväskylä
041 544 2195
pj@jyps.fi
www.jyps.fi



Teemu Tenhunen
puheenjohtaja

Annimaria Valli
liikenneryhmän vetäjä
Jyväskylän Pyöräilyseura JYPS ry

