

MUISTUTUS
14.12.2020

Kaupunkirakennelautakunta

MUISTUTUS TOURUJOEN KUNNOSTUKSEN RAKENNUSSUUNNITELMASTA

Jyväskylän kaupunki suunnittelee Tourujoen alueen kunnostusta.

<https://www.jyvaskyla.fi/kaavoitus/viheraluesuunnittelu/nahtavilla/tourujoen-kunnostuksen-rakennussuunnitelma>

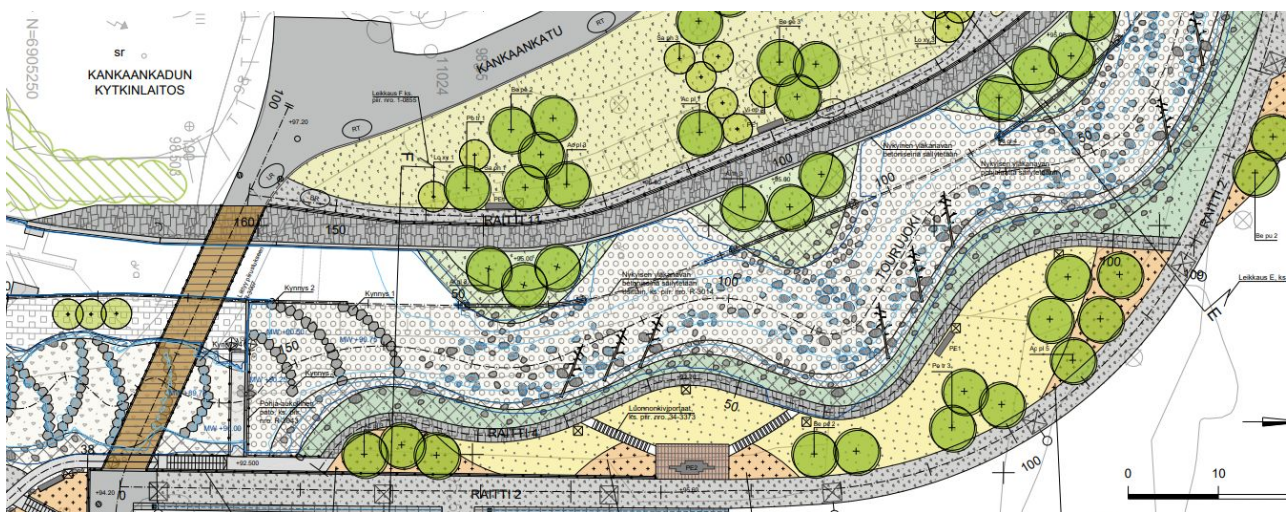
Esitämme tässä muistutuksessa näkemyksemme kunnostukseen liittyvistä pyörällä kulkemisen oheisjärjestelyistä ja Tourujoen ylittävästä Kankaankadun sillasta.

Vanhentunut termistö

Suunnitelma-aineistossa on useassa kohdassa mainittuna “kevyt liikenne”. Tästä termistä pitäisi lopultakin myös Jyväskylässä luopua. Termiä ei enää käytetä esimerkiksi suunnitteluohjeissa, vaan puhutaan erikseen kävelystä ja pyöräilystä. [Helsingin kaupunki on ääneen lausutusti lopettanut kevyen liikenteen suunnittelun](#). Vuosia sitten vanhentunut kevyen liikenteen suunnittelu -ideologia on tuottanut ja tuottaa erityisesti pyörällä kulkemisen kannalta huonoja väyliä.

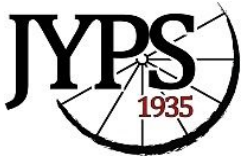
Kankaankadun jalankulku- ja pyöräilyilta

Kankaankadun nykyinen silta Tourujoen yli on suunniteltu korvattavan uudella, kansirakenteeltaan puisella jalankulku- ja pyöräily sillalla.



Suunniteltu Kankaankadun silta on kuvassa vasemmassa laidassa.





Jyväskylän Pyöräilyseura JYPS ry
Yliopistonkatu 18 D 67
40100 Jyväskylä
041 544 2195
pj@jyps.fi
www.jyps.fi



Suunnitellun uuden jalankulku- ja pyöräily sillan pituuskaltevuudeksi on ilmoitettu 8 prosenttia. Tämä on varsin paljon. Valtakunnallisen [Jalankulku- ja pyöräilyväylien suunnittelu -ohjeen](#) mukaan “[s]uosittelava väylän pituuskaltevuus on enintään 5 %, erityisistä syistä 8 %.” Pyörällä ja jalan kulkemisen kannalta lyhyt 8 prosentin osuus ei sinällään ole vielä mahdoton, mutta puukantainen silta joen päällä voi olla talviaikaan poikkeuksellisen liukas. Minimissään liukkauden estämiseen sillalla pitää kiinnittää erityistä huomiota.

Myös esteettömyyden kannalta sillan pituuskaltevuus on maksimissa. Kuten Jalankulku- ja pyöräilyväylien suunnittelu -ohjeessa todetaan: “Pituuskaltevuuden suositusarvo on enintään 5 %, mikä on esteettömyysvaatimus erikoistasolla. Pituuskaltevuuden maksimiarvo on 8 %, mikä on esteettömyysvaatimus perustasolla.”

Sillan leveydeksi on ilmoitettu 4,3 metriä. Suunnitelmasta ei käy ilmi sitä, ollaanko silta ja siihen liittyvät väylät toteuttamassa yhdistettynä vai eroteltuna. Kankaankadun ja Kankaan–Seppälän suunnan välinen reitti on varsin vilkas ja toivottavasti tulevaisuudessa entistä vilkkaampi, joten silta ja siihen liittyvät väylät kannattaisi toteuttaa eroteltuina jalkakäytävinä ja 2-suuntaisina pyöräteinä.

Kankaankadun sillan työmaa-aikaiset järjestelyt

Vanhan sillan purkamisen ja uuden sillan rakentamisen aikaisiin järjestelyihin pitää kiinnittää erityistä huomiota. Kankaankadulta sillan yli Kympinkatua Minimanin edustalle Vapaaherrantielle on matkaa nykyisin noin 700 metriä – ja selvästi lyhyemmin esimerkiksi Minimanin pihan kautta oikaisten. Kiertoreitti Lohikoskentien kautta on noin 1 km ja Kinakujan sillan kautta 2,5 kilometriä. Suoran reitin pitää olla katkaistu mahdollisimman lyhyen aikaa ja korvaavan reitin opastuksen kunnollista, selvästi parempaa kuin yleensä jalankulkuun ja pyöräilyyn liittyvillä työmailla Jyväskylässä.

Lahkomyllynpolun, Niskakujan sekä Kankaankadun ja Vapaaherrantien väliset jalkakäytävät ja pyörätiet

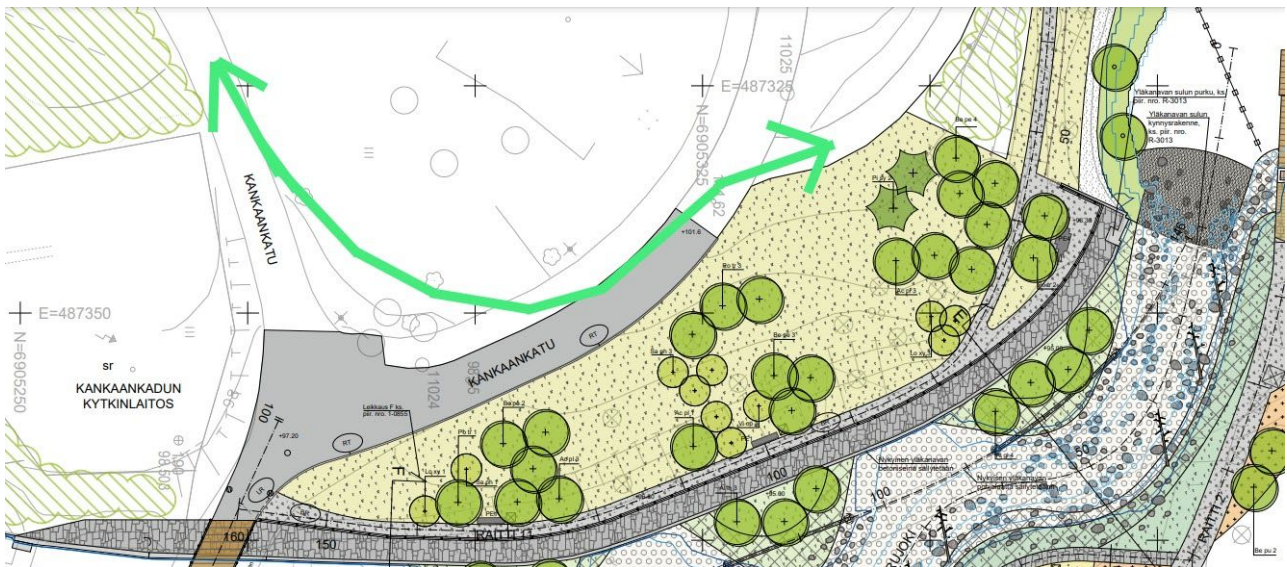
Suunnitelma-alueeseen liittyvät jalkakäytävät ja pyörätiet pitää toteuttaa asfaltoituina ja mielellään eroteltuina. Lahkomyllynpolku ja Niskakuja ovat nykyään hiekkapintaisia, vaikka ne ovat miellyttävin ja tasaisin reitti Palokan ja keskustan suuntien välillä. Lahkomyllynpolkua ja Niskakujaa kulkemalla välttää kokonaan nousemisen Taulumäelle vilkkaan moottoriajoneuvoliikenteen meteliin ja hiukkaspäästöihin. Sateella Lahkomyllynpolulla ja Niskakujalla ajaessa fillarit ovat ravassa – ja väylillä on myös veden tekemiä monttuja ja railoja. Tilanne vertautuu siihen, että joku keskeinen ajorata keskustassa pidettäisiin nykyään hiekkapintaisena.



Kankaankadun jyrkän mutkan oikaiseminen

Kankaankadulla Tourujoen ylittävän sillan kohdalla on jyrkkä mutka. Palokan ja keskustan suuntien välisen liikenteen kannalta mutka on vielä kallistettu jyrkästi vääraän eli ulkokurvin suuntaan. Mutka ja ulkokurvi vaikeuttavat Palokan ja keskustan suuntien välillä pyörällä kulkemista. Mutkassa on myös sattunut lukuisia kaatumisia etenkin rospuutto- ja talviseen aikaan. Kävellessä kulkevat oikaisevat mutkan usein viereisen nurmikon poikki, joten nurmikolle on muodostunut leveä polku.

Kaupunki on luvannut oikaista mutkan, joten nyt Kankaankadun sillan uusimisen yhteydessä oikaiseminen olisi samalla kätevä toteuttaa. Kaikkiin kolmeen kulkusuuntaan pitää saada suuntaisliittymän kaltaiset järjestelyt, niin risteyksessä olisi sujuvaa ja turvallista kulkea pyörällä.



Kankaankadun mutka ja siihen tarvittava oikaisu. Nykyinen linjaus voitaisiin jättää Tourujokea ylittävälle liikenteelle.

Teemu Tenhunen
puheenjohtaja

Timi Wahalahti
hallituksen jäsen, pyöräilynedistämistä vastaava

Annimaria Valli
liikenneryhmän vetäjä
Jyväskylän Pyöräilyseura JYPS ry

