



Jyväskylän Pyöräilyseura JYPS ry
Yliopistonkatu 18 D 67
40100 Jyväskylä
041 544 2195
teemu.tenhunen@jyps.fi
www.jyps.fi



MUISTUTUS
21.2.2022

Kaupunkirakennelautakunta

MUISTUTUS PITKÄKADUN KATUSUUNNITELMAN MUUTOKSESTA VÄLILLÄ VOIONMAANKATU–KESKIKATU

Jyväskylän kaupunki suunnittelee Pitkädun remontoimista Voionmaankadun ja Keskikadun välillä.

<https://www.jyvaskyla.fi/kaavoitus/liikenne-ja-katusuunnittelu/nahtavilla/pitkakatu-katusuunnitelman-muutos-valilla>

Yleistä

On mainiota, että katusuunnitelma on laadittu uudelleen. [Vuonna 2021 kommentoimamme](#) suunnitelma oli selvästi huonompi kävellen ja pyörällä kulkemisen kannalta.

Kadun yleisratkaisu on nyt hyvä vähintään Pitkädun suuntaisesti kävellen ja pyörällä liikuttaessa. Poikittaissuuntaisen liikenteen sujuvuutta voisi suunnitelmassa vielä hieman kehittää.

Pitkädun ja Voionmaankadun risteys

Pitkädun ja Voionmaankadun risteyksessä Voionmaankadun pyöräteiden asfalttiluiskien luokse on pitkään kerääntynyt vettä, lunta ja loskaa. Keskustan puoleista luiskaa loivennettiin vuonna 2021, mutta tämän remontin yhteydessä sujuvaa ajamista Voionmaankadun pyörätiellä Pitkädun ylitse voisi edelleen kehittää. Pyörätien jatke Pitkädun yli kannattaa toteuttaa suorana ja tasaisena.

Pitkädun 2-suuntaisen pyörätien liittymistä Voionmaankadun 1-suuntaisiin pyöräteihin voisi vielä hieman parantaa. Kääntymistä Voionmaankadun 1-suuntaiselta pyörätieltä länsisuunnasta Pitkädun 2-suuntaiselle pyörätielle voisi muotoilla luontevammaksi yli 90-asteisen käännöksen sijasta.

Voionmaankadun 1-suuntaiselta pyörätieltä keskustan suunnasta on päästävää sujuvasti Voionmaankadun yli Pitkädun 2-suuntaiselle pyörätielle – jatkossa esimerkiksi painonappiliikennevalot kannattaa poistaa baanareitiltä. Voionmaankadun molempiin ylityksiin on jostain syystä piirretty suunnitelmassa 12-senttiset reunatuet – nämä tuskin pitävät paikkaansa?



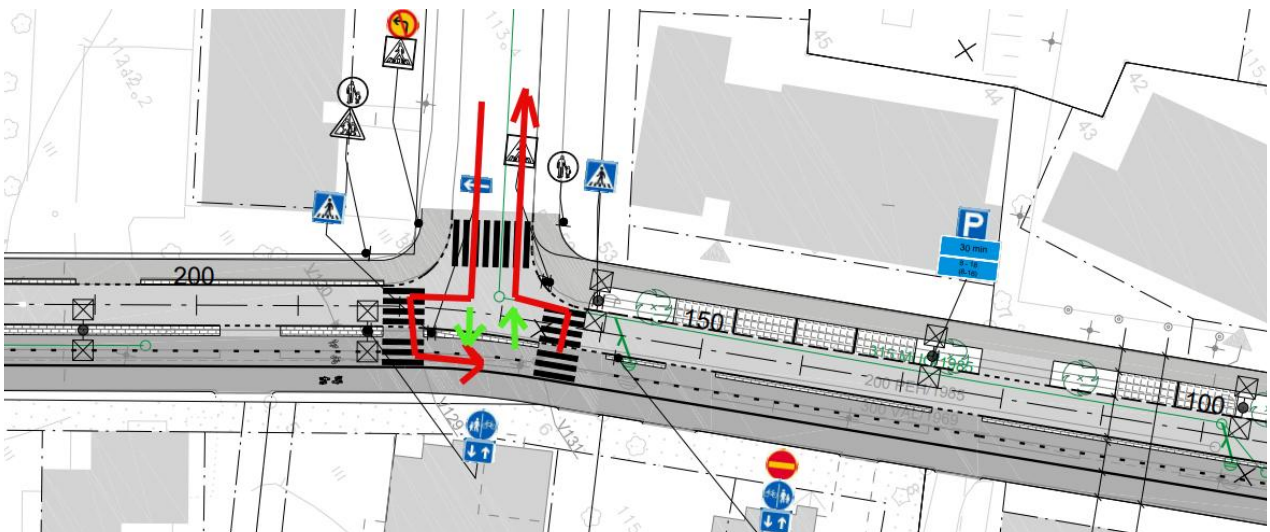
Pitkäkadun opiskelija-asuntojen ja muiden kadun luoteispuolisten kiinteistöjen pyöräliikenne

Pitkäkadun 2-suuntaiselta pyörätieltä on tarpeen kulkea kadun yli luoteispuolen kiinteistöille, esimerkiksi uusille opiskelija-asunnoille. Kiinteistöjen kävely- ja pyöräilyliittymien kohdille pitää toteuttaa luiskat Pitkäkadun kaakkoispuolen 2-suuntaiselle pyörätielle ja luoteispuolen jalkakäytävälle – muuten kiinteistöille kuljetaan pyörällä luoteispuolen jalkakäytävää pitkin. Osalle kiinteistöistä näyttäisi pääsevän pyörällä jotenkin Pitkäkadun kaakkoispuolen kiinteistöjen moottoriajoneuvoluiskia hyödyntäen, mutta luiskakohdista puuttuu vähintään Voionmaankadun ja Keskikadun puoleisista päistä, ainakin katusuunnitelman 50 metrin ja 330 metrin kohdilta.

Pitkäkadun ja Nuuskakujan risteys

Pitkäkadun ylittäminen pyörällä olisi suunnitelman mukaisesti kohtuullisen haasteellista myös Nuuskakujan risteyksessä. Pitkäkadun suojatieylitykset johtavat jalkakäytävälle, joten moni varmasti päätyisi ajamaan pyörällä Nuuskakujan jalkakäytävälle ajoradan sijasta. Nuuskakujan ajoradalta keskustan suuntaan pyöräillessä pitäisi ensin kääntyä vastakkaiseen suuntaan – vasta sitten voisi siirtyä suojatieluiskan kohdalta toisen puolen 2-suuntaiselle pyörätielle.

Risteyksessä elegantin ratkaisun olisi, jos Nuuskakujan ajoradan ja Pitkäkadun 2-suuntaisen pyörätien välille toteutettaisiin oma luiska ja ohjaavat pyöräkaistamaalaukset. Jos luiskaa ei jostain syystä toteuteta, niin vähintään pitää maalata ohjaavat pyöräsymbolit suojateiden ja Nuuskakujan ajoradan välille – näitä käytetään monissa kaupungeissa ja maissa ohjaamaan pyörällä ajavia oikeaan suuntaan.



Pitkäkujan ja Nuuskakujan risteys. Katusuunnitelman mukaisia pyöräilylinjoja on merkitty punaisella. Risteykseen kannattaisi toteuttaa Nuuskakujan ajoradan ja 2-suuntaisen pyörätien välille luiska ja ohjaavat pyöräkaistamaalaukset – näin pyörällä voisi kulkea vihreällä merkityjä linjoja pitkin.





Jyväskylän Pyöräilyseura JYPS ry
Yliopistonkatu 18 D 67
40100 Jyväskylä
041 544 2195
teemu.tenhunen@jyps.fi
www.jyps.fi



Teemu Tenhunen
toiminnanjohtaja

Timi Wahalahti
puheenjohtaja

Annimaria Valli
liikenneryhmän vetäjä
Jyväskylän Pyöräilyseura JYPS ry

